

응용프로그램 인증 순서

- ① Cab 파일 생성
- ② 생성된 Cab 파일 Codesign 하기
- ③ 사인된 Cab 파일 확인

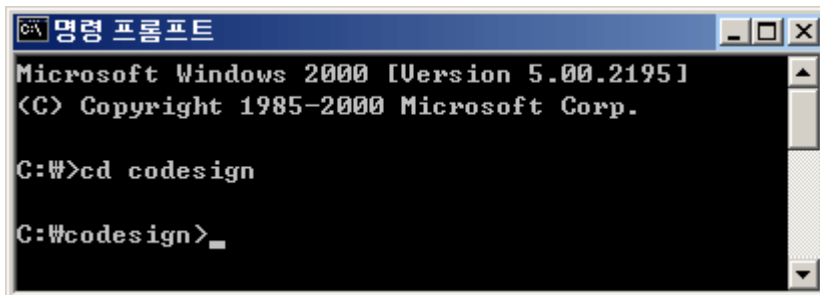
① Cab 파일 생성

1. 인증서를 설치하기 위해서는 인증용 툴을 다운로드 받아야 합니다.

< Codesign.exe 파일구성 >

- CabArc.exe Cabinet Archive 를 생성해 주는 프로그램. 우리의 애플릿 클래스 파일들을 Cabinet 파일로 만들어 준다.
- SignCode.exe Cabinet 파일을 우리의 비밀키와 인증서로 사인해준다.
- ChkTrust.exe 사인 작업이 잘 수행되었는가 검증해 주는 프로그램.
- MakeCert.exe 시험용 인증서를 만들어 주는 프로그램
- Cert2Sp MakeCert 로 만들어진 시험용 인증서를 사인하는 작업에 사용될 수 있도록 변환해 주는 프로그램
- Javasign.dll 사인 작업 시 필요한 정보를 지정해 주는 데에 사용되는 프로그램

2. MS-DOS 에서 해당 파일이 저장되어있는 폴더로 이동합니다.



```
명령 프롬프트
Microsoft Windows 2000 [Version 5.00.2195]
(C) Copyright 1985-2000 Microsoft Corp.

C:\>cd codesign

C:\codesign>
```

3. -CAB 파일 생성- Application 을 사인하기 위하여 CAB Archive 파일을 만든다.

※ 이미 ActiveX 를 배포중이시거나 타 프로그램을 사용하여 만들어진 cab 파일을 사용하고 있을경우 '② 생성된 Cab 파일 Codesign 하기'를 진행해주시기 바랍니다.

Usage: CABARC [options] command cabfile [@list] [files] [dest_dir]
기본 예> cabarc -s 6144 N ABC.cab ABC1.ocx ABC2.ocx

```

Microsoft Windows [Version 5.00.2195]
(C) Copyright 1985-2000 Microsoft Corp.

C:\>cd codesign

C:\codesign>cabarc -s 6144 n Anycert.cab any.ex_ install.inf install.ocx

Microsoft (R) Cabinet Tool - Version 1.00.0601 (03/18/97)
Copyright (c) Microsoft Corp 1996-1997. All rights reserved.

Creating new cabinet 'Anycert.cab' with compression 'MSZIP':
  -- adding any.ex_
  -- adding install.inf
  -- adding install.ocx
Completed successfully

C:\codesign>

```

- 1) 하나의 파일을 Cab 파일로 생성
[CabArc n ABC.cab ABC.class](#)
- 2) 적은수의 파일을 Cab 파일로 생성
 - 3 개의 파일(ABC1.ocx, ABC2.ocx, ABC1.inf)로 Cab 파일 생성
[Cabarc n ABC.cab ABC1.ocx ABC2.ocx ABC.inf](#)

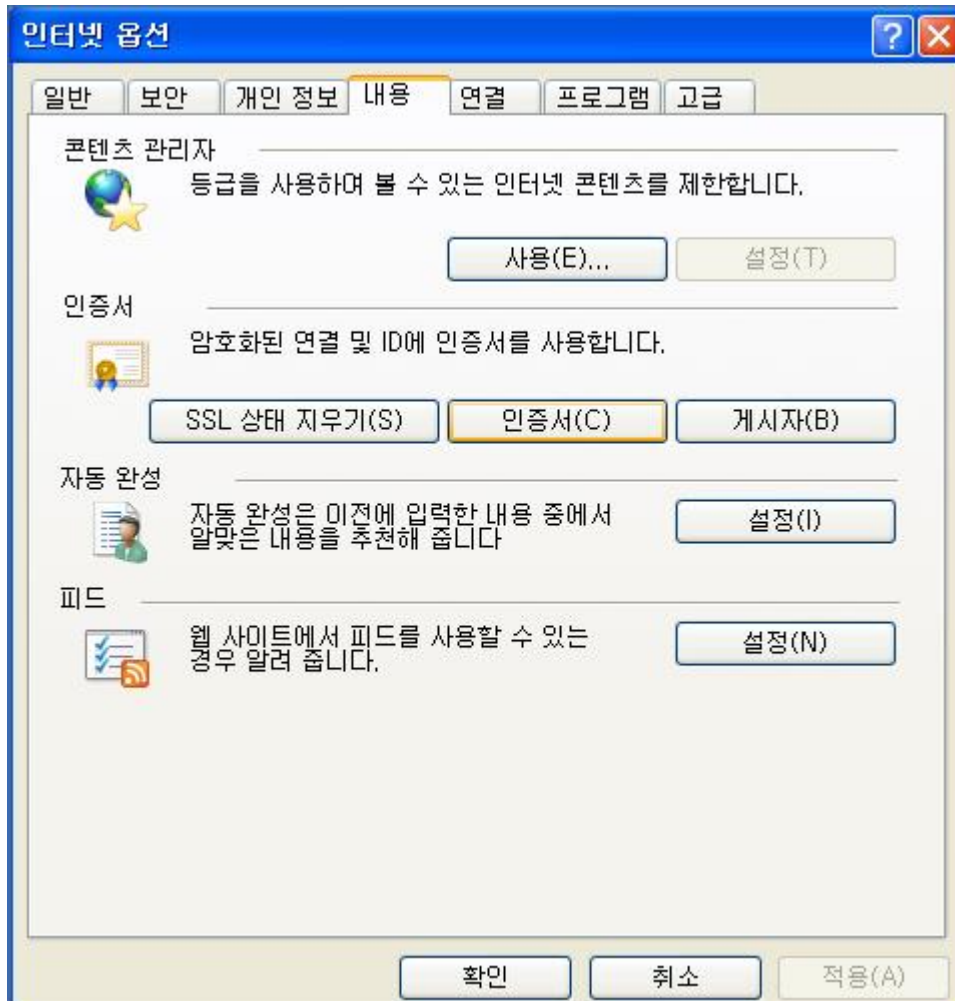
< Cabarc Guide >	
Command	
L	Cabinet(CAB) 파일의 목록 보기 (예: CabArc l test.cab)
N	새로운 cabinet 파일 생성 (예: CabArc n test.cab *.c app.mak *.h)
X	Cabinet 파일로부터 파일 꺼내기 (예: CabArc x test.cab foo*.c)
Options	
-c	작업할 파일 확인하기
-o	파일을 꺼낼 때, 사용자에게 묻지 않고 덮어쓰기
-m	압축 형태 지정 [LZX:<15..21> MSZIP NONE], (기본 형태는 MSZIP)
-p	파일명에 파일 경로 포함하기 (단, 상대 경로만 허용)
-P	파일 포함 시 지정된 접두어 생략하기 (주로, 파일 경로의 일부가 지정됨)
-r	하위 디렉토리의 파일까지 포함하기 (주로, -p 옵션과 함께 사용)
-s	Cabinet 파일 내에 사인 정보를 둘 여유 공간 확보 (예: -s 6144 => 6K bytes). Java SDK 2.0 부터는 필요 없음
-i	Cabinet 생성시 'Cabinet Set ID' 지정 (기본 아이디는 0)

② 생성된 Cab 파일 Codesign 하기

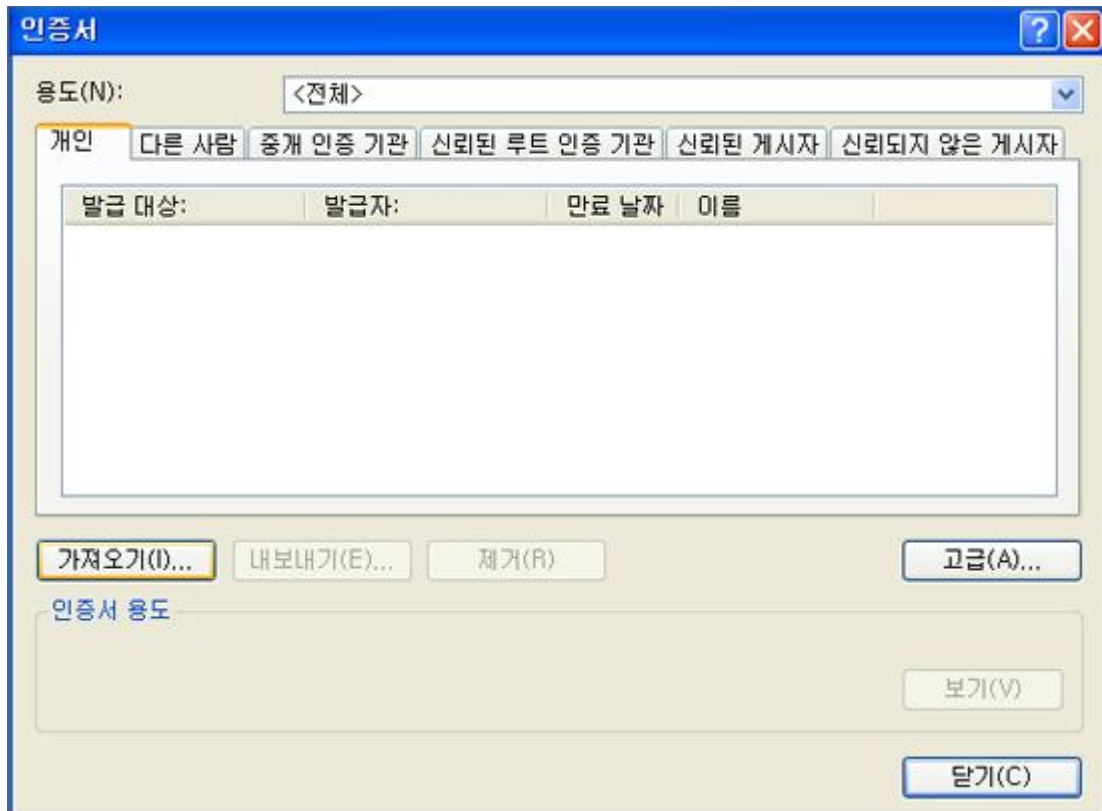
- Codesign - 발급된 인증서를 사용하여 코드사인 합니다.

- 1) 코드사인을 하기위해 발급된 인증서를 PC 또는 서버에 설치합니다.
먼저 웹 브라우저(ex>IE7.0)의 도구 -> 인터넷 옵션을 실행합니다.

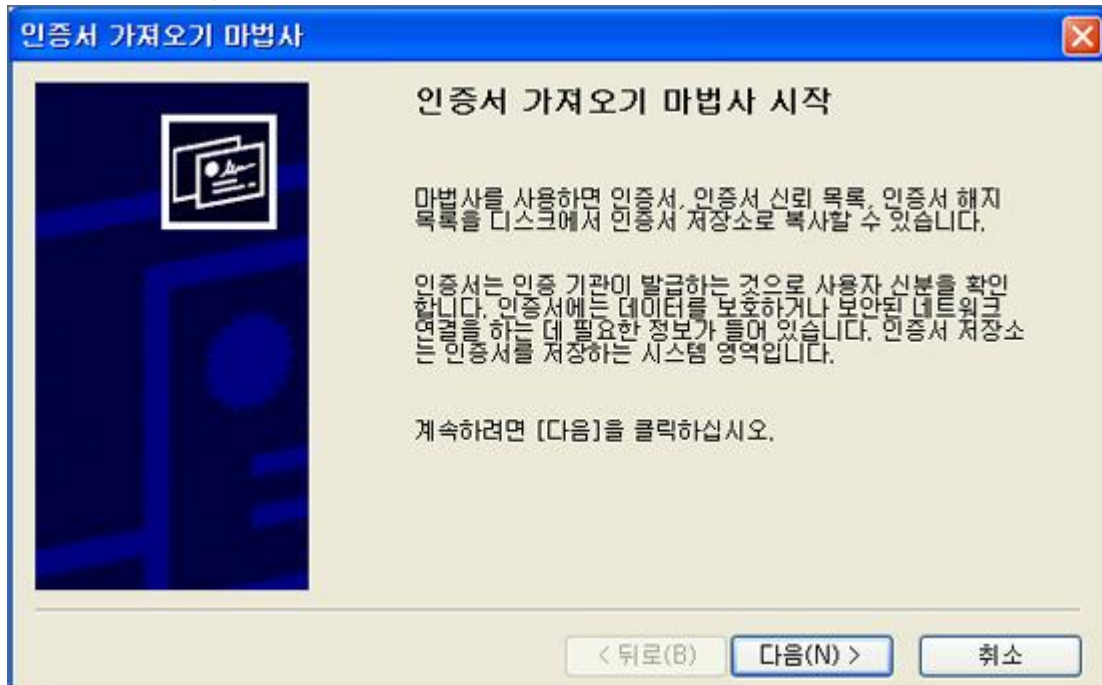
내용 -> 인증서를 클릭합니다.

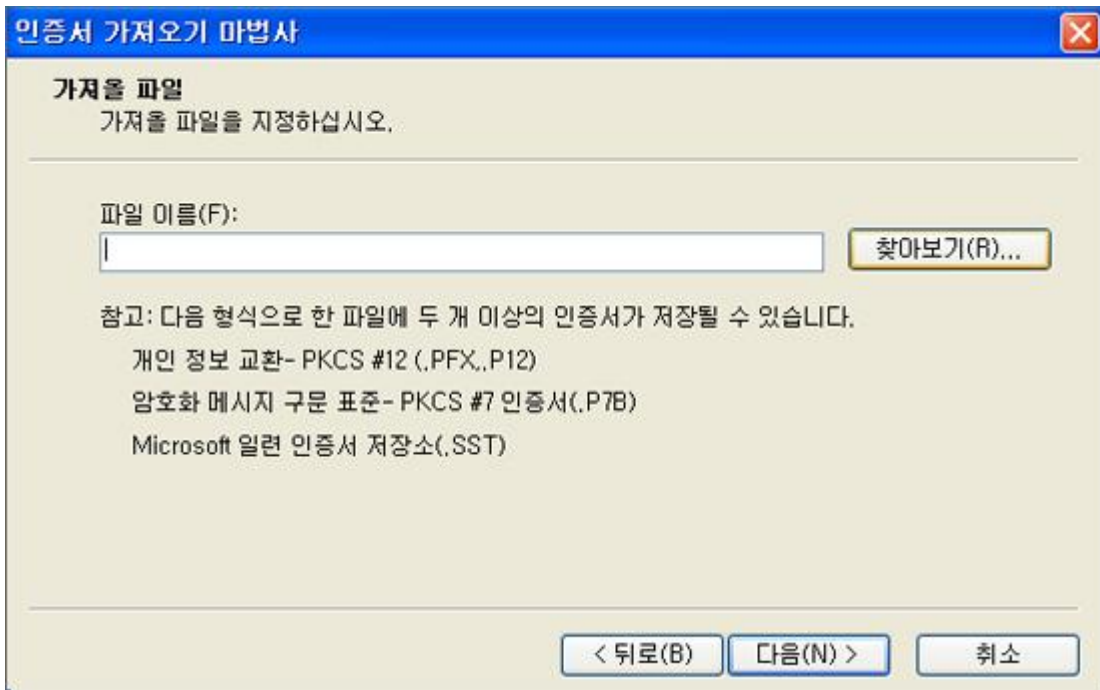


개인 탭에서 가져오기를 클릭합니다.

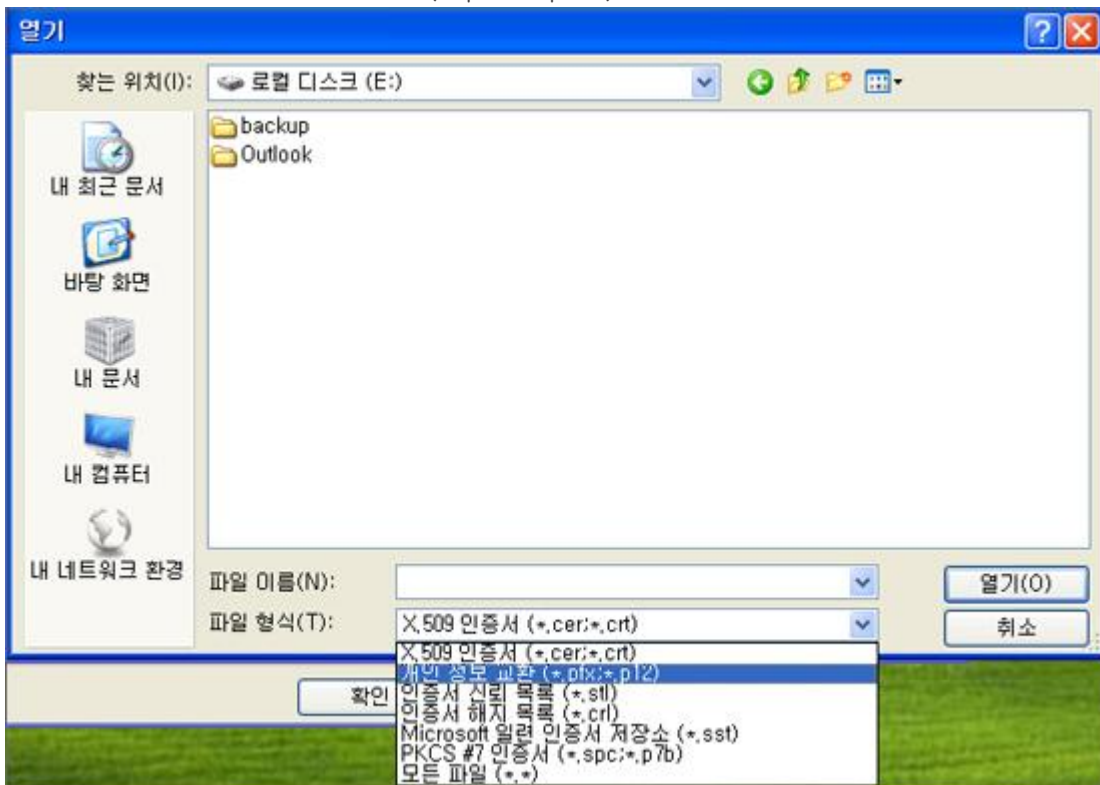


다음은 클릭후, 발급받은 인증서를 선택하기 위해 찾아보기를 클릭합니다.





파일 형식을 '개인 정보 교환(*.pfx;*.p12)'으로 선택합니다.



발급받은 인증서를 엽니다.

다음을 클릭합니다.

인증서를 신청할때 입력한 인증서 암호를 입력한후, '이 키를 내보낼 수 있도록 표시...'를 체크합니다.

The screenshot shows the '인증서 가져오기 마법사' (Certificate Import Wizard) dialog box. The title bar is blue with the text '인증서 가져오기 마법사' and a close button. The main area has a light beige background. At the top, the word '암호' (Password) is bolded, followed by the text '보안을 유지하기 위해 개인 키에 암호를 설정했습니다.' (Security: Passwords are set for personal keys to maintain security.). Below this, it says '개인 키에 대한 암호를 입력하십시오.' (Enter a password for the personal key.). There is a text box labeled '암호(P):' containing several asterisks. Below the text box are two checkboxes. The first checkbox is unchecked and labeled '강력한 개인 키 보호. 이 옵션을 사용하면 응용 프로그램에서 개인 키를 사용할 때 마다 확인합니다(E).' (Strong personal key protection. If you select this option, you will be prompted to confirm the password every time an application uses the personal key.). The second checkbox is checked and labeled '이 키를 내보낼 수 있도록 표시. 이 옵션을 사용하면 나중에 키를 백업 또는 전송할 수 있습니다(M).' (Exportable. If you select this option, you can back up or export the key later.). At the bottom right, there are three buttons: '< 뒤로(B)' (Back), '다음(N) >' (Next), and '취소' (Cancel). The '다음(N) >' button is highlighted with a yellow border.

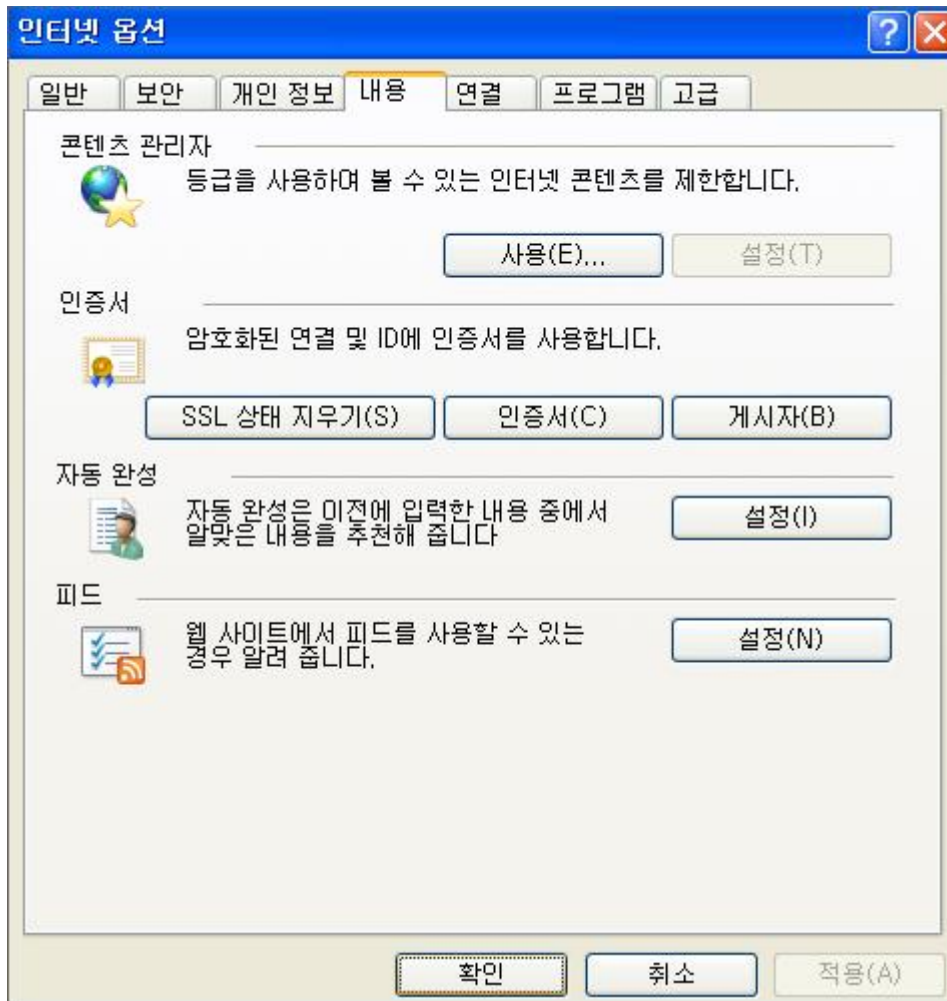
인증서 저장소가 '개인'으로 되어있는지 확인한 후 다음을 클릭합니다.

The screenshot shows the '인증서 가져오기 마법사' (Certificate Import Wizard) dialog box. The title bar is blue with the text '인증서 가져오기 마법사' and a close button. The main area has a light beige background. At the top, the text '인증서 저장소' (Certificate Store) is bolded, followed by '인증서 저장소는 인증서를 저장하는 시스템 영역입니다.' (Certificate stores are system areas where certificates are stored.). Below this, it says 'Windows가 자동으로 인증서 저장소를 선택하거나 사용자가 인증서 위치를 지정할 수 있습니다.' (Windows can automatically select a certificate store, or you can specify where to store certificates.). There are two radio button options. The first is '인증서 종류 기준으로 인증서 저장소를 자동으로 선택(U)' (Automatically select certificate store based on certificate type). The second is selected and labeled '모든 인증서를 다음 저장소에 저장(P)' (Store all certificates in the following store.). Below the radio buttons is a text box labeled '인증서 저장소:' containing the text '개인' (Personal). To the right of the text box is a button labeled '찾아보기(R)...' (Browse...). At the bottom right, there are three buttons: '< 뒤로(B)' (Back), '다음(N) >' (Next), and '취소' (Cancel). The '다음(N) >' button is highlighted with a yellow border.

마칩니다.

인증서가 설치된것을 확인하고 만료날짜를 확인한 후, 닫기를 클릭합니다.

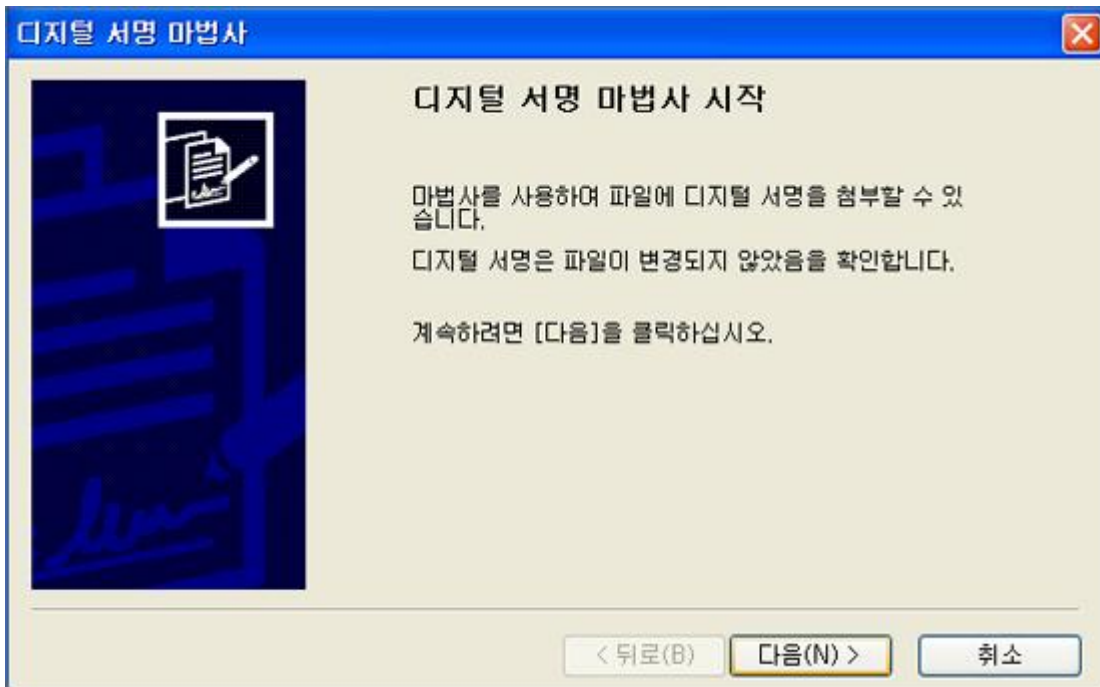
확인을 눌러 인터넷 옵션을 종료합니다.



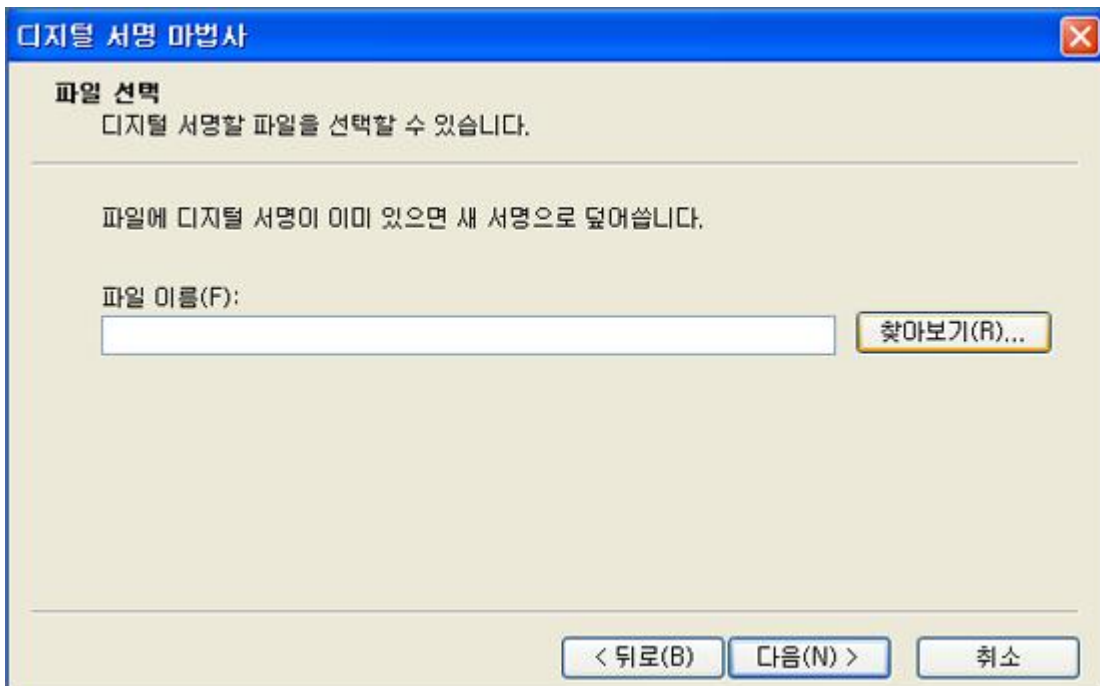
2) 코드사인을 진행합니다.

코드사인 실행파일(signcode.exe)을 실행하기 위해 MS-DOS 창에서 signcode 를 입력하거나 signcode.exe 를 더블클릭합니다.

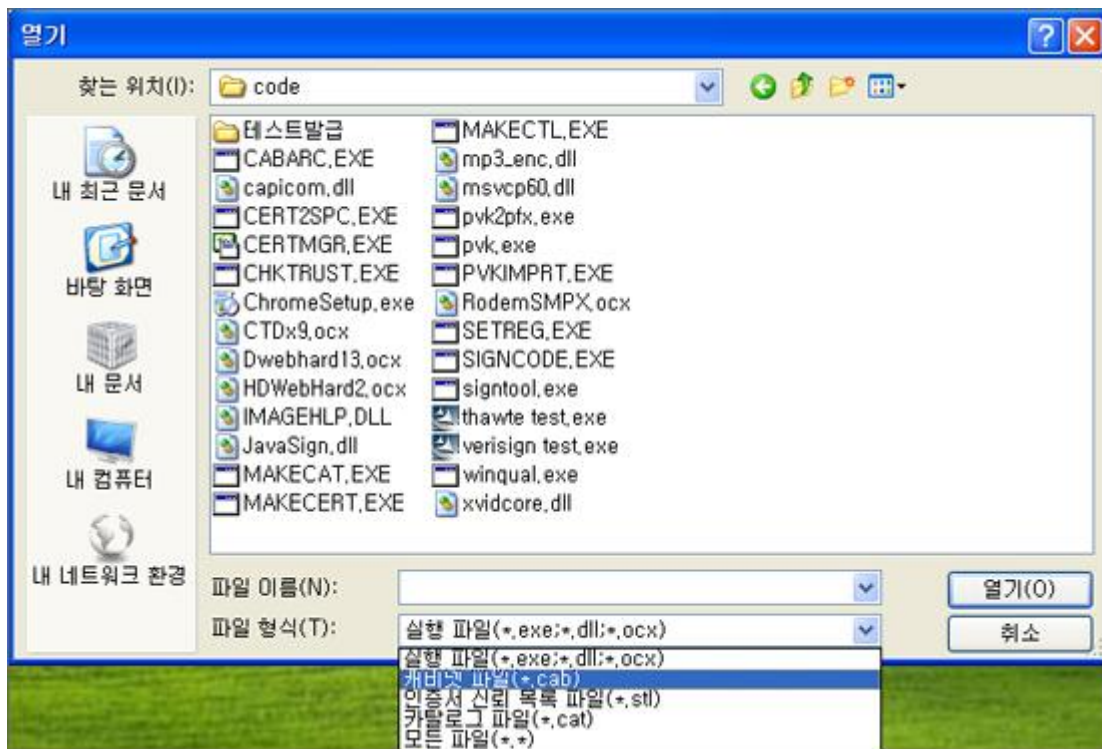
디지털 서명 마법사가 시작되면 다음을 클릭합니다.



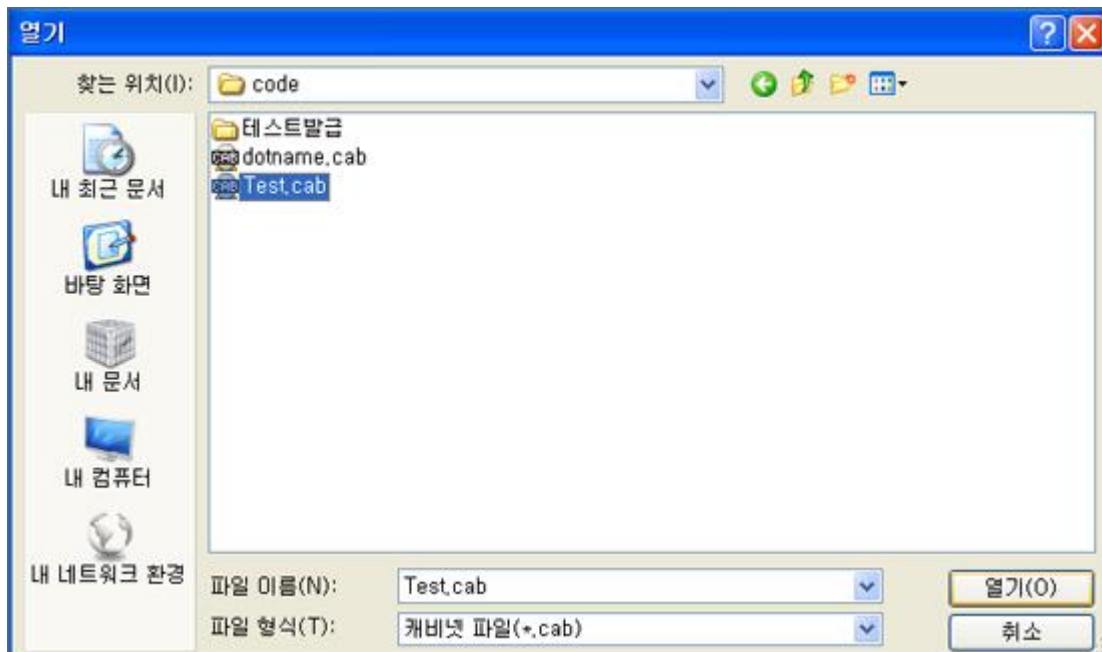
서명할 프로그램 파일(cab, exe, ocx ...)을 선택하기 위해 찾아보기를 클릭합니다.



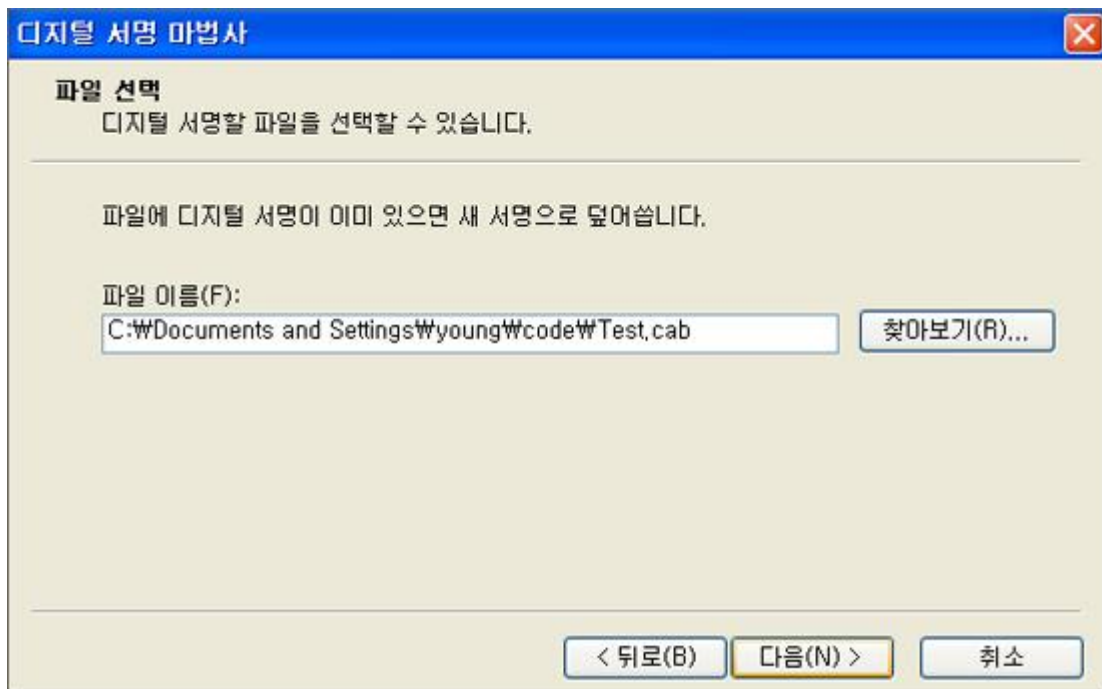
파일 형식을 '캐비넷 파일(*.cab)'으로 선택합니다.
프로그램이 cab 파일이 아닐 경우 해당 파일 형식을 선택합니다.



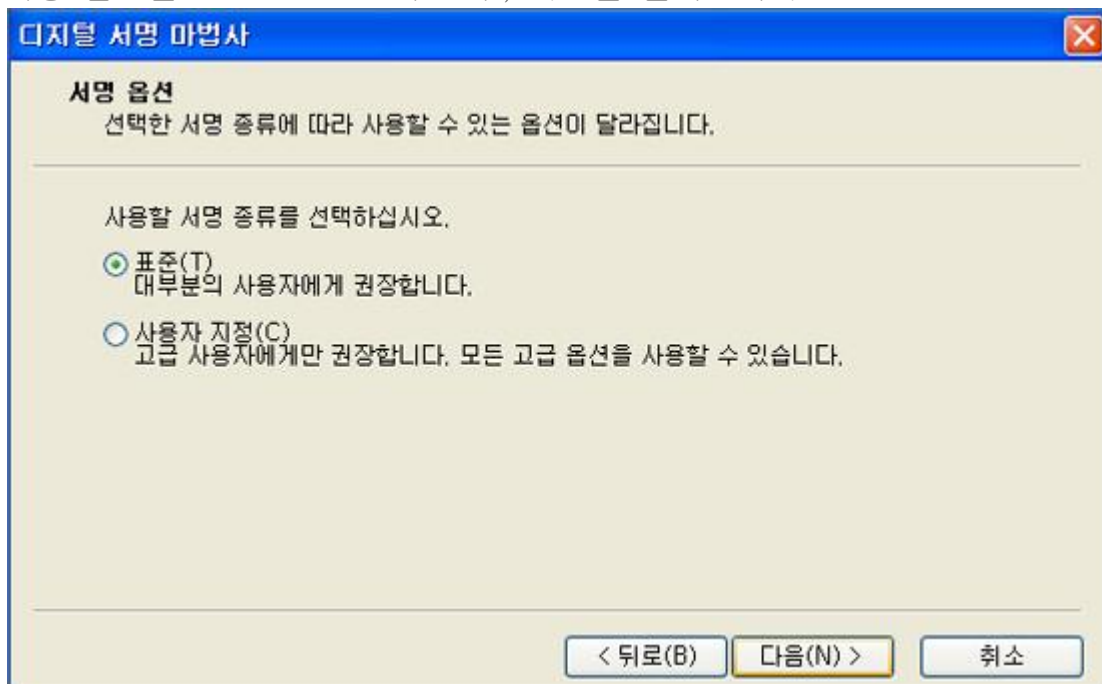
서명할 프로그램 파일을 선택하여 엽니다.



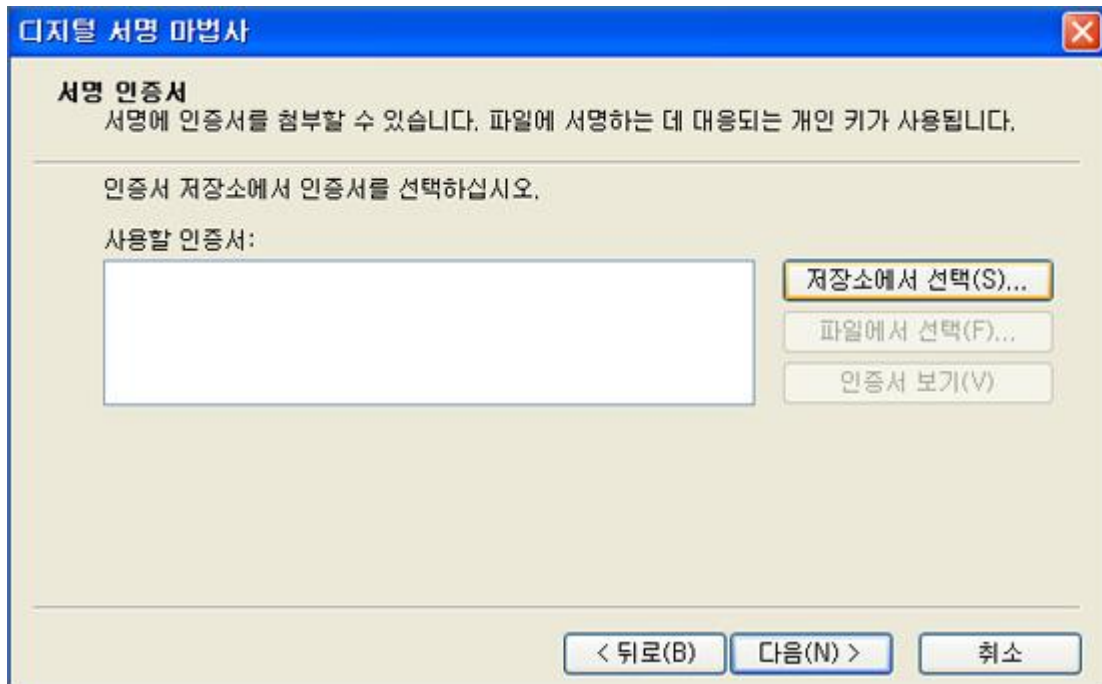
해당 파일이 정확한지 경로를 확인하 후, 다음을 클릭합니다.



서명 옵션을 '표준'으로 선택한 후, 다음을 클릭합니다.



설치한 인증서를 선택하기 위해 '저장소에서 선택'을 클릭합니다.



발급받아 설치한 인증서를 확인할 수 있습니다. 인증서를 선택한 후, 확인을 클릭합니다.

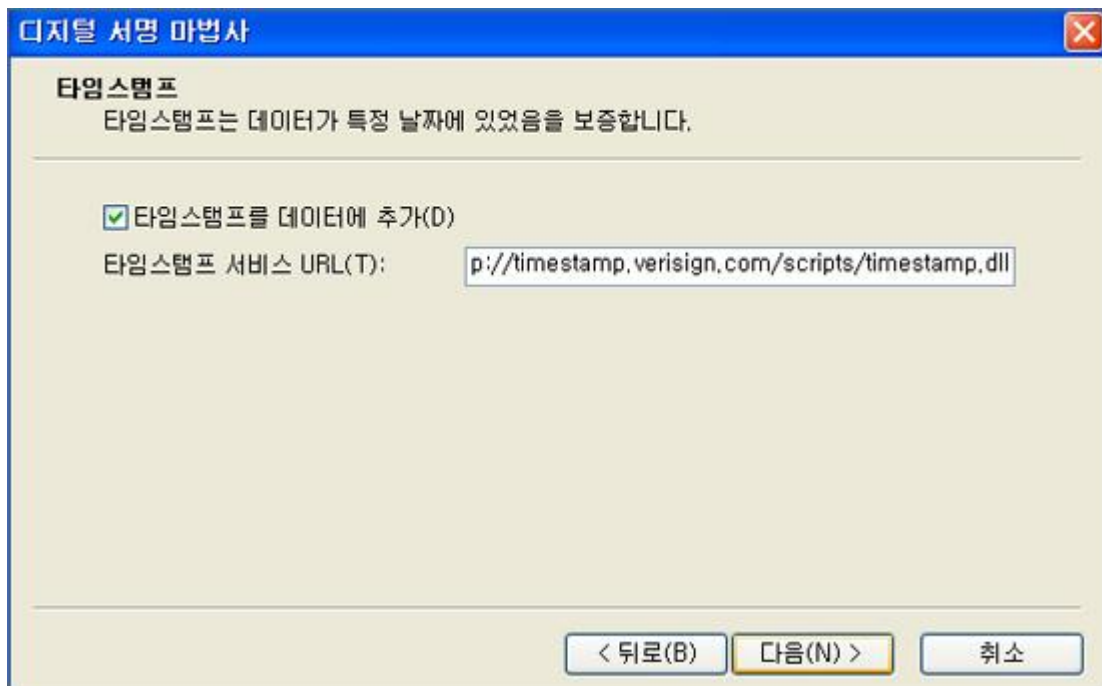
사용할 인증서 정보를 확인한 후, 다음을 클릭합니다.

프로그램 설명과 웹 위치를 입력합니다.

설명 **은** 프로그램을 배포할때 해당 프로그램의 이름 부분을 나타내며, 일반적으로 프로그램명을 입력합니다.

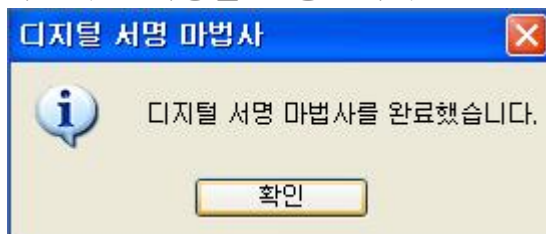
웹위치 부분에는 설명을 클릭했을 경우 이동되는 사이트 주소를 입력합니다.

URL -> <http://timestamp.verisign.com/scripts/timestamp.dll>



서명 정보를 확인하고 마침을 클릭합니다.

프로그램 서명이 완료되었습니다. 확인을 클릭한 후, 서명된 내용을 확인하는 과정을 진행합니다.



[↑ TOP](#)

③ 사인된 Cab 파일 확인

서명이 끝난 프로그램 파일의 서명 정보를 확인하기 위해 MS-DOS 에서 해당 파일이 저장되어있는 폴더로 이동한 후, 'chktrust'를 실행합니다.

: Chktrust [파일명]

[↑ TOP](#)