

▶ IIS 7.0 CSR 생성(Microsoft Internet Information Server 7.0)

※ 주의 하실 점

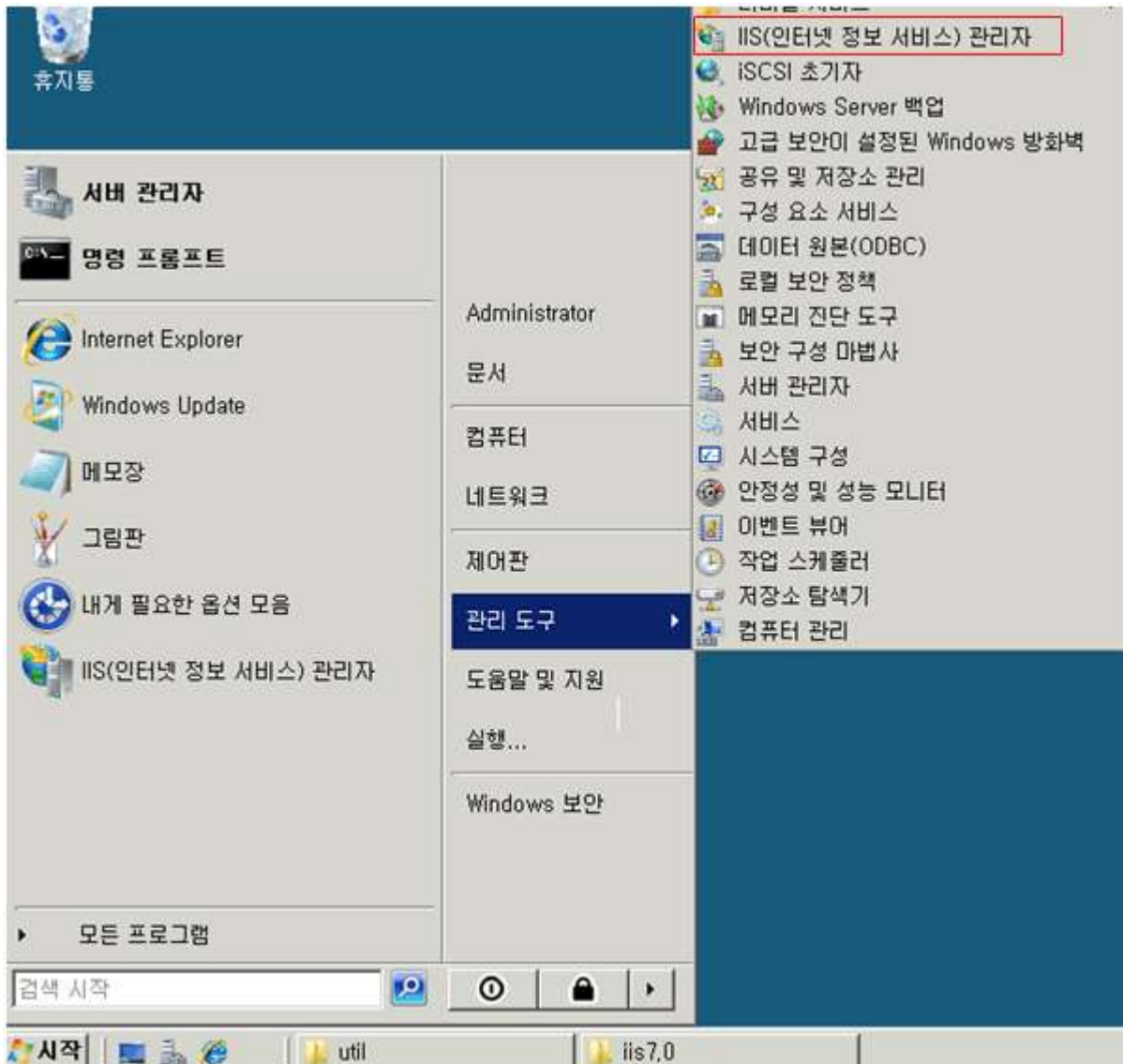
정보를 입력하는 과정에서 쉼표(,)는 절대로 사용하지 마시기 바랍니다.
일반적으로 CSR 을 생성하는 과정에서 쉼표는 데이터 입력을 중지한다는 의미를 갖고있기 때문에 함부로 입력하면 잘못된 CSR 이 생성될 수 있습니다.

관리자(Administrator)로 로그인 되었는지 확인해주시기 바랍니다.

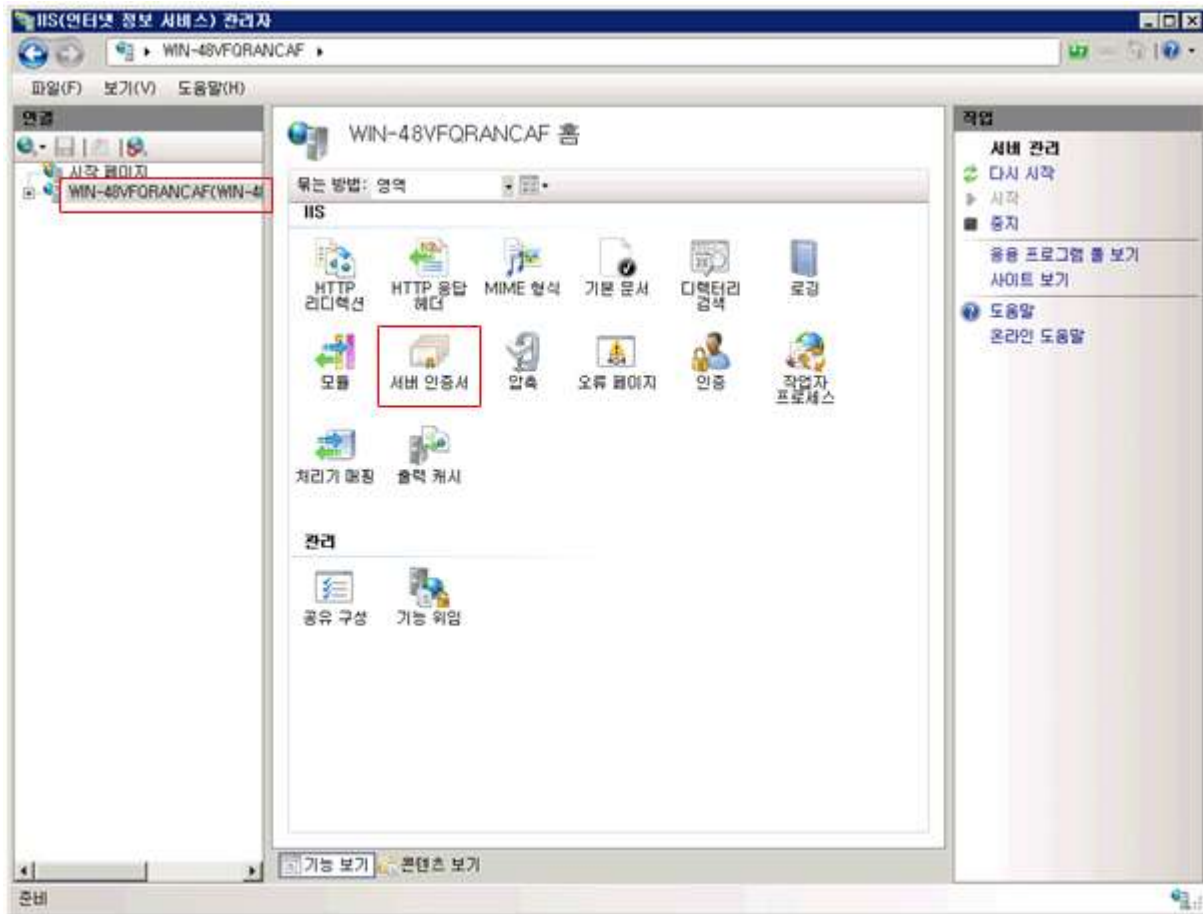
모든 정보는 반드시 영문으로 입력하셔야 합니다. 다른 언어가 들어갈 경우 인증서가 발급 되지 않습니다.

CSR 생성

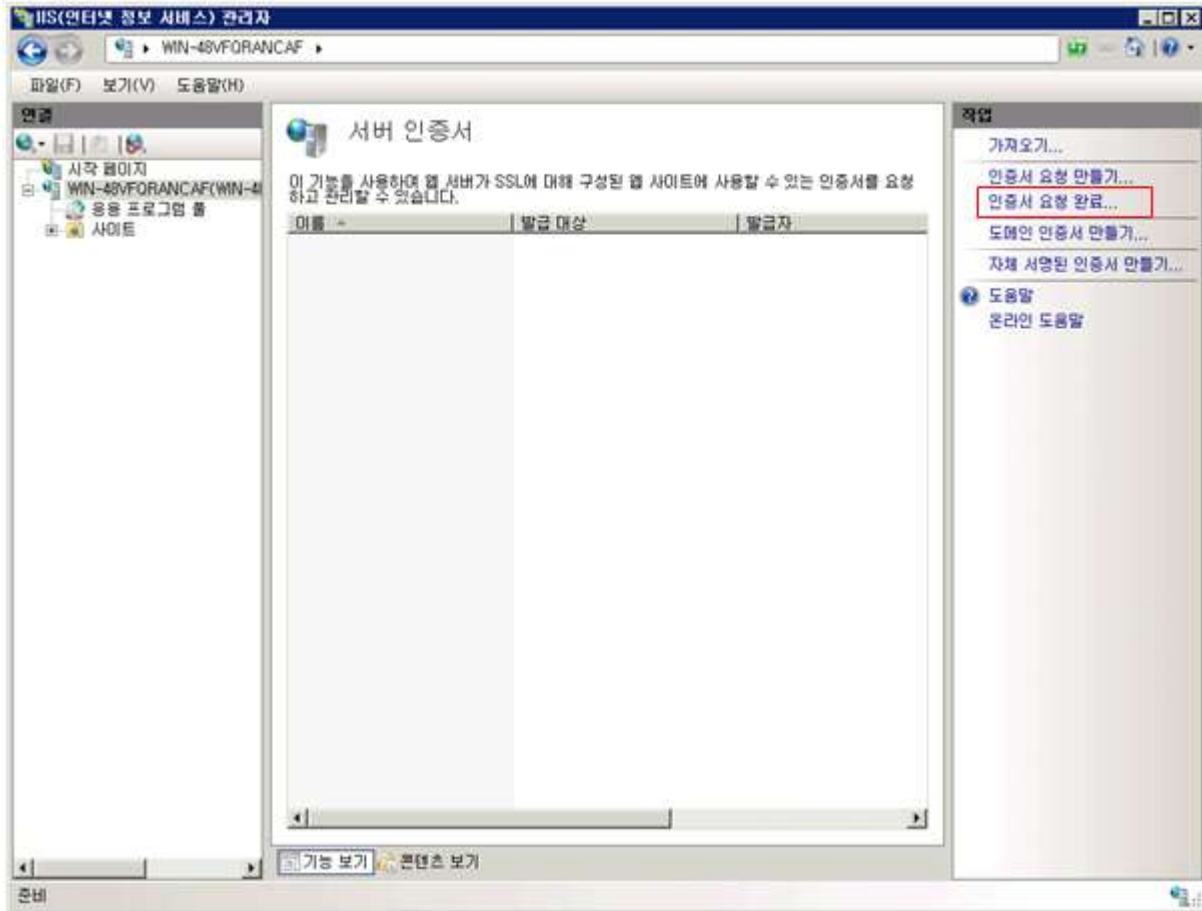
1. 시작 > 관리도구 > "IIS(인터넷 정보 서비스) 관리자"를 선택합니다.



2. 인증서를 설치할 서버를 선택한 후 [서버 인증서]를 엽니다.



3. "인증서 요청 만들기"를 선택합니다.



4. CSR 생성에 필요한 정보를 입력합니다.

<모든 정보는 반드시 영문으로 입력하셔야 합니다.>

인증서 요청

고유 이름 속성

인증서에 필요한 정보를 지정하십시오. 시/도 및 구/군/시는 공식 이름으로 지정해야 하며 약어를 사용하면 안 됩니다.

일반 이름(M): [인증받을 도메인 주소]
 조직(O): [영문 업체명]
 조직 구성 단위(U): [영문 부서명]
 구/군/시(L): [영문 주소]
 시/도(S): [영문주소]
 국가/지역(R): [KR]

이전(P) **다음(N)** 마침(F) 취소

<입력예>
 일반이름 (C,인증 받을 도메인 주소) : secure.comodokorea.com
 조직 (O,영문회사명) : Comodo Korea
 조직 구성 단위 (U,부서명) : Digital Certificate Team
 구/군/시 (L) : Songpa
 시/도 (S) : Seoul
 국가/지역 (C,국가코드) :KR

<주의사항>

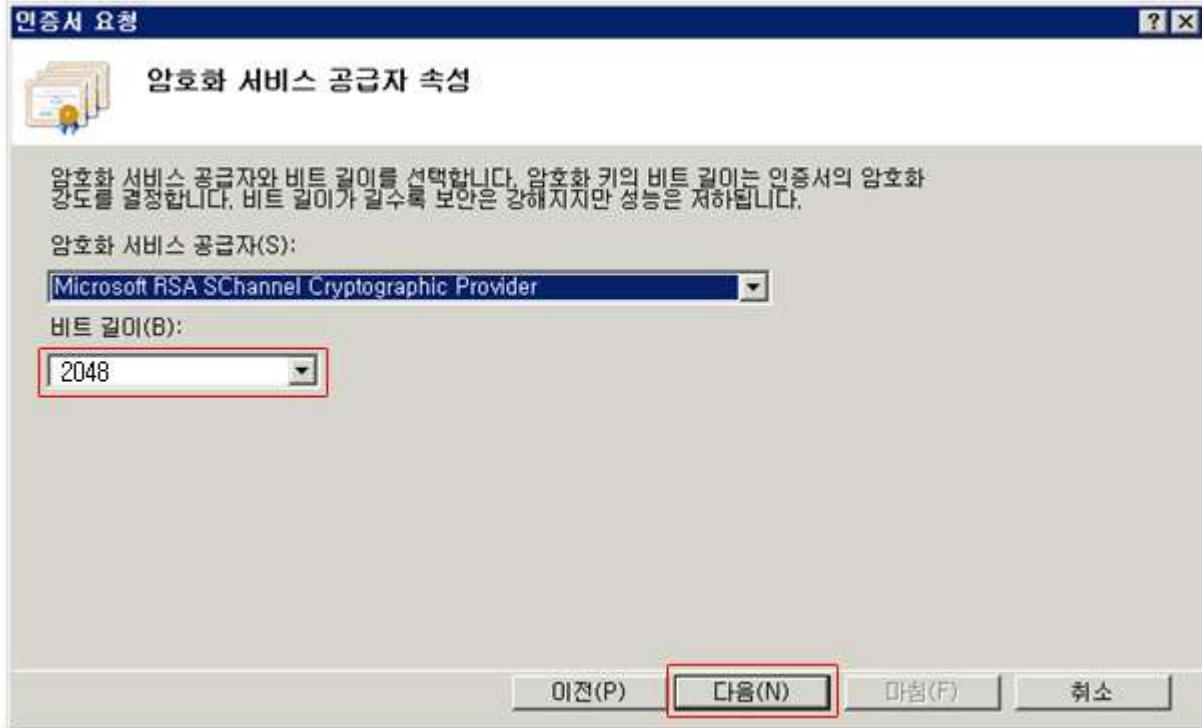
1. 조직명(O,영문회사명)에는 <> ~! @ # \$ % ^* / \ () ? 등의 특수 문자를 넣을 수 없습니다.
 사업자 등록증에 기재된 회사명과 일치하는 영문회사명을 넣어 주시기 바랍니다.
 (예: 사업자 등록증에 '코모도 코리아'이면 Comodo korea 로 넣어주셔야 합니다. Comodo 만 넣으시면 안됩니다.)
 또한, 인증서를 설치할 사이트명(C,인증 받을 도메인 주소)에 해당하는 도메인의 등록정보를 반드시 참조하셔서 해당 등록정보에 기재된 회사명을 참고 하실 수 있습니다.
 영문회사명은 소유하고 계신 도메인이 com/net/org 인 경우에는 Network Solutions 에서, kr 인 경우에는 KRNIC 에서 확인할 수 있습니다.
 영문회사명에 쉼표(,)가 들어간 경우에는 쉼표만 빼고 입력해주시면 됩니다.(예:

Devpia Co., Ltd. -> Devpia Co. Ltd.)

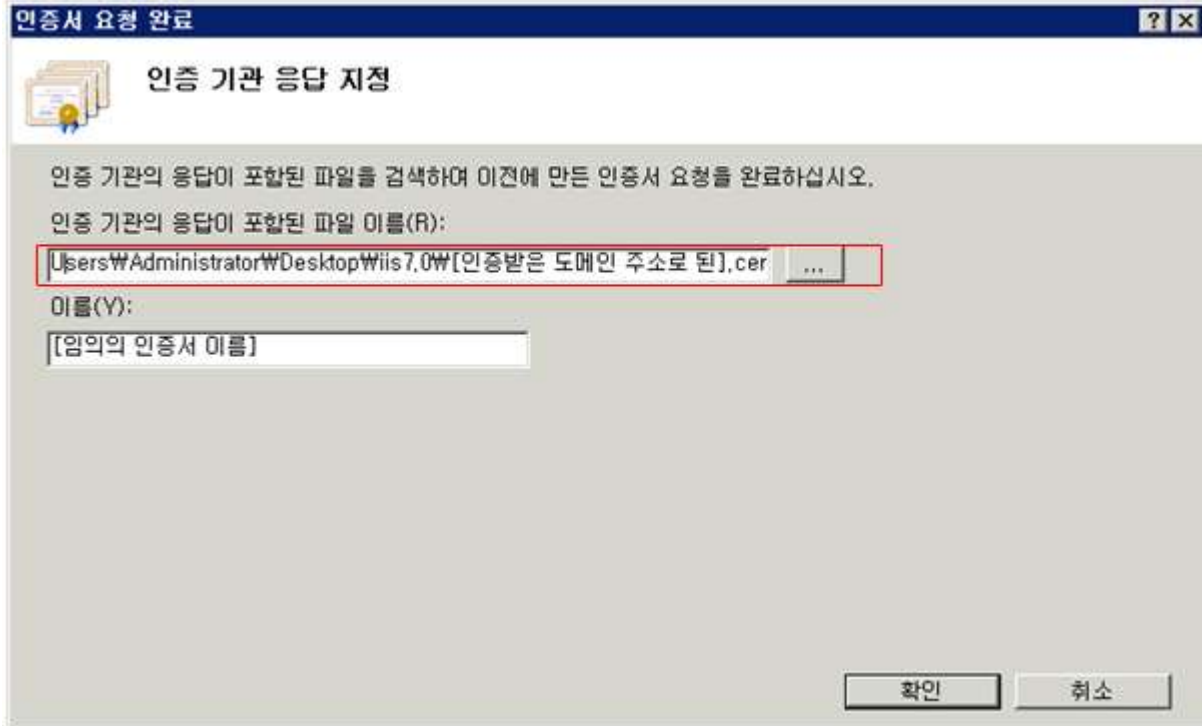
② 조직 구성 단위(U,부서명)는 적당히 입력해주셔도 됩니다.

③ 일반이름(C,인증 받을 도메인 주소)에는 IP 주소, 포트번호, 경로명, http:// 등을 포함할 수 없습니다.

5. 키의 비트길이를 **반드시 2048 비트**로 선택합니다.



파일을 저장할 경로를 지정해줍니다. 예를 들어 **C:\comodokorea.txt** 로 경로를 지정해주면 C:드라이브 밑에 **anycert.txt** 라는 이름으로 파일이 생성됩니다.



7. 생성된 txt 파일을 열어보면, 아래와 유사한 내용을 확인할 수 있습니다.

```
-----BEGIN NEW CERTIFICATE REQUEST-----  
MIISDOIUIkmlsRRIkSIlskjauASKJlIaOSISLKjwBgN  
VBAgTDFdlc3RIcm4gQ2FwZTESMBAGA1UEBxMJQ2FwZS  
BUb3duMRQwEgYDVQKQEWtPcHBvcnR1bml0aTEYMBYGA  
1UECxMPT25saW5lIFNlcnZpY2VzMR0wGAYDVQQDExF3  
d3cuZm9yd2FyZC5jby56YTBaMA0GCSqGSIb3DQEBAQU  
AAAkImLKSuljSOljsfBWu5WLHD/G4BJ+PobiC9d7S6p  
DvAjuyC+dPAnL0d91tXdm2j190D1kgDoSp5ZyGSgwJh  
2V7diuuPIHDAgEDoAAwDQYJKoZIhvcNAQEEBQADQQBf  
8LSLKknIskISSlworr334ZmXD1AvUjuDPCWzFupRe  
iq7UR8Z0wiJUUsllkfq/luullz6oCq6htdH7/tvKhh  
-----END NEW CERTIFICATE REQUEST-----
```

8. 이 CSR 파일을 E-mail 로 첨부하여 발송합니다.